





Inhalt

Der angezeigte Kurs ist geeignet für:

Kinder	
Jugendliche	
junge Erwachsene	
Erwachsene	

Schulklassen	2
Klassenfahrten	3
Schulklassenprojekte	6
Gruppen- und Freizeitreisen	7
WaldFREIzeit	8
WildeWaldCamp	8
WalkAway	9
Jugendfahrten der Jahreszeiten	10
City Bound	11
Trainings	12
Teambuilding	13
Teamentwicklung	13
Wildnisseminare	14
sharing the wild	15
Ausbildungen	16
Ausbildung Erlebnispädagogik	16
Ausbildung Naturpädagogik	17
Ausbildung Wildnispädagogik (Teil 1)	18
Fort- und Weiterbildungen	19
Unsere Leitlinien	20
Zertifizierungen	22
Veranstaltungsorte	24
Notizen	25

Schulklassen

Kinder, Jugendliche und junge Erwachsene aller Schulformen können an unseren Klassenfahrten und Schulklassenprojekten teilnehmen.

Dabei stehen nicht nur der gemeinsame Spaß und abenteuerliche Aktionen im Vordergrund, uns geht es vor allem um Weiterentwicklung und persönliches Wachstum. Hierfür ist eine Schärfung der Wahrnehmung für die menschliche und natürliche Lebenswelt grundlegend. Wir ermöglichen es den Schüler*innen, sich spielerisch zu erproben und in entspannter Atmosphäre zu lernen. Diese Impulse können in der Schule aufgegriffen und weiterverarbeitet werden.

Weiterentwicklung gelingt nur, wenn wir die Komfortzone des Sicheren und Vertrauten verlassen und uns in die Lernzone begeben, um uns mit dem unbekannten Fremden auseinanderzusetzen. Deshalb arbeiten wir mit handlungsorientierten Lernszenarien, die zwischen Komfort- und Panikzone liegen. Dieses grundlegende Arbeitsprinzip verdeutlicht das Lernzonenmodell.



Die Teilnehmenden konfrontieren wir mit ungewöhnlichen und unbekannten Situationen mit Ernstcharakter, die schwer aber nicht unüberwindlich erscheinen; zum Beispiel beim Sichern einer kletternden Person oder während der Expedition.

Eine Schulklasse wird i.d.R. von zwei Mitarbeiter*innen des ELAN e.V. Begleitet, somit können sich die Lehrpersonen stressfrei in eine (aktive) Beobachtungsrolle hineinbegeben. Unser Team legt höchsten Wert darauf, die Klassenmitglieder in ihrem Lernprozess verantwortungsvoll zu unterstützen.

Einige unserer Angebote für Schulklassen, sind auf den folgenden Seiten aufgeführt.



Umweltbildung *Verantwortungsvolles Leben*

Der Grundgedanke dieses Programms liegt in der ganzheitlichen Annäherung – mit Kopf, Herz und Hand – an verschiedene umweltpädagogische Themengebiete. So kann ein positiv-emotionaler Bezug zur Natur aufgebaut und vernetztes Denken sowie Verantwortungsbewusstsein für Mensch, Natur und Kultur eingeübt werden.

Die Hauptziele sind das Ermöglichen von emotionalen und positiven Zugängen zur Natur, die Förderung eines ökologischen Bewusstseins sowie die Reflexion des eigenen Lebensstils.



Expedition *Unterwegs mit Karte und Kompass*

Auf der Expedition erfahren sich die Teilnehmenden auf eine ganz besondere Art und Weise bezüglich der Fragen des Könnens und des Leistens, der Körperwahrnehmung und Selbstüberwindung.

Im Mittelpunkt stehen natursportliche Aktivitäten, wie zum Beispiel eine mehrtägige Tour in den Thüringer Wald und das Klettern und Abseilen am Felsen oder eine Kanutour. Wichtig dabei ist die möglichst eigenverantwortliche Planung und Durchführung der Expedition durch die Schüler*innen.

Klassenfahrten

Starthilfe

Einander kennenlernen



Besonders bei neu gebildeten Klassen ist es sehr wichtig, in der Anfangsphase gemeinsame Erlebnisse miteinander zu teilen. So wird es den Schüler*innen ermöglicht, sich untereinander besser kennen zu lernen und damit eine Basis gegenseitigen Vertrauens zu schaffen, auf der in den weiteren Jahren aufgebaut werden kann.

Im Vordergrund dieses Programms stehen Verantwortungsübernahme, Kooperationsbereitschaft und das gemeinsame Erarbeiten einer Wohlfühlvereinbarung (Gruppenregeln).

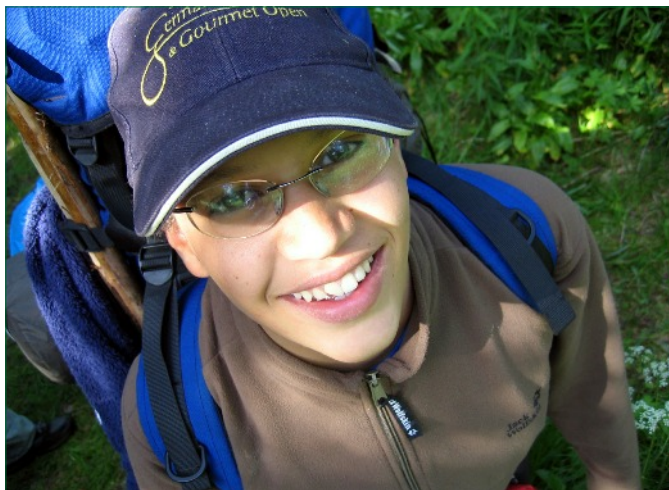
Die Held*innenreise

Übergänge meistern



Die Held*innenreise ist ein kraftvolles Trainings- und Veränderungsformat, das für Schüler*innen der 4. bis 12. Klasse geeignet ist und innerhalb von drei bis fünf Tagen absolviert wird. In diesem Angebot werden Kompetenzen zur Bewältigung von Übergängen sowie zur Stärkung der demokratischen Urteilsfähigkeit gezielt gefördert.

Held*in der eigenen Lebensgeschichte zu werden ist das Ziel dieser Reise, bei der das Selbst jeder einzelnen Person im Mittelpunkt steht.





Art de Courage *Gewaltprävention*

Konflikte und Streit gehören oft zur Normalität, nicht nur im Schulalltag. Entscheidend ist ein konstruktiver Umgang mit diesen Situationen und ein entsprechendes Konfliktverständnis.

Dieses Programm lehrt die Kunst, miteinander umzugehen und leistet einen entscheidenden Beitrag zu Gewaltfreiheit, Toleranz und demokratischem Zusammenleben. Wir erarbeiten gemeinsam mit den Schüler*innen Strategien, wie sie die hierfür benötigten Fähigkeiten entwickeln und anwenden können – das daraus erwachsende Gefühl steigender Sozial- und Individualkompetenz deeskaliert Spannungen zwischen den Klassenmitgliedern.

Klassenfahrten im Überblick

Zielgruppe Schüler*innen (ab 1. Klasse)

Dauer 3 - 7 Tage

Ort Leutenberg und andere

Leistungen Pädagogische Begleitung durch 2 Teamer*innen, Vollverpflegung, Übernachtung

Kosten individuell je nach Ort und Gruppengröße

Schulklassenprojekte



Schüler*innen und Lehrkräfte aller Schularten können von unseren Schulklassenprojekten profitieren. Dabei richten wir den Blick besonders auf eine langfristige Wirksamkeit.

Entscheidend sind auf die jeweilige Zielgruppe abgestimmte Inhalte, die mit passenden Methoden gemeinsam erarbeitet werden. Dabei legen wir Wert auf die Förderung:

- individueller Fertigkeiten zur Lebensbewältigung,
- konstruktiver Kooperation und Kommunikation sowie
- eines zukunftsfähigen, nachhaltigen Miteinanders / Lebensstils.

Unser Anliegen ist es, qualitativ hochwertige Angebote auch bei Ihnen vor Ort zu umzusetzen – etwa im Rahmen von Wandertagen und/oder Projekttagen. Einige Beispiele **unserer Schulklassenprojekte vor Ort:**

- STARTHILFE - Training sozialer und persönlicher Kompetenzen,
- BNE - Projekte für ein zukunftsfähiges Miteinander und
- TOLL – Training und Orientierung für lebendige, gesunde Lerngemeinschaften (ab 10 Tagen).

Die Schulklassenprojekte des ELAN e.V. werden ausnahmslos von engagierten und motivierten Mitarbeiter*innen entwickelt und durchgeführt.

Gruppen- und Freizeitreisen

Ob bei einer Ferienfreizeit, einer Jugendbegegnung oder einer Initiationsreise für Jugendliche – wir ermöglichen vielseitige und ungewöhnliche Erfahrungen auf dem Weg zu sich selbst.

Fernab des Alltags stellen sich Kinder und Jugendliche neuen Abenteuern und stillen ihren Erlebnishunger. Höhepunkte können natursportliche Aktivitäten sein, wie etwa Expeditionen durch ursprüngliche Landschaften.

Aus unserem vielfältigen Angebot an Kursbausteinen stellen wir ein passgenaues Programm zusammen. Darüber hinaus bieten wir eine professionelle Organisation, kompetentes Betreuungspersonal und eine geeignete Unterkunft.

Unsere Angebote richten sich sowohl an Einzelpersonen als auch an bestehende Gruppen.



Gruppen- und Freizeitreisen

WaldFREizeit

Naturakku aufladen



Ferienfreizeit für Mädchen und Jungen, die wieder richtig draußen sein und echte Abenteuer erleben wollen.

Eine Woche lang genießen die Kinder die Natur des Waldes, lauschen spannenden Geschichten am Lagerfeuer, lachen zusammen, albern herum, schlafen unter freiem Himmel und beobachten die Sterne.

Ganz nebenbei entdecken wir, wie köstlich Mahlzeiten über dem Feuer zubereitet werden können – und es entstehen neue Freundschaften.

Die Kinder erwarten erlebnisreiche und zugleich entspannte Tage mitten im Thüringer Wald – fernab von Autolärm und Stadtluft, um gemeinsam ihren Naturakku wieder aufzuladen!

WildeWaldCamp

Einfachheit statt abhängig machender Luxus



Du suchst ein Sommerabenteuer der ganz besonderen Art?

Dann bist du hier genau richtig: 7 Tage im Thüringer Wald – ohne Strom, fließend Wasser oder feste Unterkunft. Dafür lernst du das Kochen am Lagerfeuer (oder sogar Pizza backen), das Bauen einer eigenen Unterkunft, das Entfachen von Feuer ohne Streichhölzer sowie Spannendes über essbare Wildpflanzen.

Dich erwarten zudem eine aufregende Nachtaktion, eine zwei- bis dreitägige Tour, viele gemeinsame Spiele sowie eine entspannte, lustige, herausfordernde und unvergessliche Zeit im Wald – plus vieles mehr.



Gruppen- und Freizeitreisen



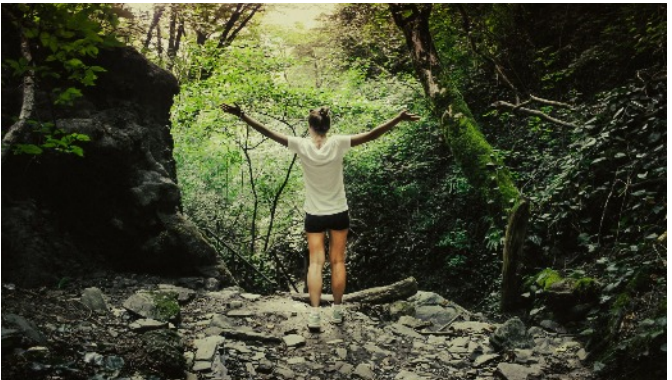
WalkAway

Ritual für den Übergang von der Kindheit zur Jugend

Dieses Wochenende bietet dir Gelegenheit für einen bewussten Schritt in deine Jugend hinein. Du wirst dich an damit auseinandersetzen, was es eigentlich bedeutet, jugendlich zu sein und erwachsen zu werden, und deine Kindheit zu verabschieden.

Neben der Zeit in Gemeinschaft mit anderen Jugendlichen wirst du eine gut vorbereitete, kraftvolle Zeit allein mit dir im Wald verbringen. Eine Nacht lang werden alle Jugendlichen ihr Lager einzeln im Wald in der Nähe unseres Camps aufschlagen. Es ist das Weggehen für eine Nacht, um danach wieder in Gemeinschaft zu kommen, Erlebtes zu teilen und Erkenntnisse über das eigene Ich zu stärken.

Das Wochenende gibt dir Kraft, in eine neue Lebensphase zu gehen. Bist du bereit für diese Herausforderung?



Gruppen- und Freizeitreisen im Überblick

Zielgruppe	Kinder und Jugendliche (ab 8 Jahre)
Dauer	3 - 46 Tage
Ort	Thüringer Schiefergebirge und andere
Leistungen	Pädagogische Begleitung durch 2 Teamer*innen, Vollverpflegung, Übernachtung
Kosten	www.elanev.de

Gruppen- und Freizeitreisen



Jugendfahrten der Jahreszeiten

Initiationsreise für Jugendliche



Die Jugendfahrten sind eine Begegnung mit Grenzerfahrungen in der Gemeinschaft und mit sich allein. Unsere Initiationsreise ist über ein Jahr hinweg in fünf Einzelfahrten aufgeteilt, welche den Zyklus und die Eigenschaften der Jahreszeiten berücksichtigen. Die Jugendfahrten sind nur als Gesamtpaket buchbar.

Bei der ersten *Frühlingsfahrt* wird zunächst in geschlechtsspezifischen Gruppen gearbeitet. Im weiteren Verlauf werden Jungen und Mädchen gemeinsam begleitet.

Die Gruppe organisiert sich während der *Sommerfahrt* zunehmend selbst und erfährt die Natur von ihrer ursprünglichsten Seite. Wanderabenteuer, Kochen am Feuer, eine Kanutour und anderes mehr werden gemeinsam erlebt. Doch gibt es für jeden Teilnehmenden auch eine intensive Solozeit.

Klettern, Boofen und Schwitzhüttensauna sind zentrale Aktivitäten der *Herbstfahrt*. Intensive Selbsterfahrungen und die Begegnung mit Ehrfurcht in aller Einfachheit und Naturverbundenheit werden ermöglicht.

Die *Winterfahrt* wartet mit Wanderungen, typischen Winteraktivitäten sowie gruppendynamischen Spielen auf. Aber auch mit der Formulierung von Zielstellungen wird das alte Jahr verabschiedet und das Neue begrüßt.

Auf der folgenden Frühlingsfahrt, der *Jugendinitiation*, wird der Zyklus durch einen Feuerlauf abgeschlossen. Die eigenen Potenziale sollen benannt und wertgeschätzt werden. Es gibt eine Begegnung mit den Eltern und eine große Feier.



City Bound *Erlebnispädagogik in der Stadt*

Bei City Bound geht es um die Erweiterung der Handlungs- und Erlebnisspielräume in der Stadt. In gewohnter Umgebung können neue Handlungsmöglichkeiten und Ausdrucksformen ausprobiert werden. Dazu werden die Teilnehmenden unserer City-Bound-Kurse allein oder in Gruppen mit den räumlichen, sozialen, politischen und infrastrukturellen Gegebenheiten ihrer Stadt konfrontiert.

Die Stärke des Angebots liegt im direkten Zugang zu einer kreativen Auseinandersetzung mit der eigenen Person und ihren Alltagskompetenzen. Dies trägt zur Persönlichkeitsbildung, zur Auflösung eingefahrener Gewohnheiten und zum Verinnerlichen neuer Einstellungen bei.



Die Stadt als Medium bietet dabei vielfältige Gestaltungsmöglichkeiten, zum Beispiel das Kennenlernen anderer Kulturen oder sozialer Milieus sowie Interaktions- und Kooperationsübungen an kontrastreichen Orten.

Auch Erlebnisse wie das Abseilen an Gebäuden oder die Überquerung eines Gewässers mittels Seilbrücke sind mögliche Aktivitäten.

City Bound im Überblick

Zielgruppe alle Interessierten (ab 12 Jahre)

Dauer 1 - 5 Tage

Ort in ihrer Stadt

Leistungen Pädagogische Begleitung durch mind.
1 Trainer*in

Kosten individuell je nach Ort und Gruppengröße

Trainings

Die Sozialkompetenz der einzelnen Person – und in der Summe die eines Teams – ist der entscheidende Erfolgsfaktor für jedes gemeinsame Vorhaben.

Für Gruppen aus Unternehmen und öffentlichen Einrichtungen bieten wir Trainings an, in denen Teamfähigkeit und gemeinsamer Spaß im Mittelpunkt stehen. Dabei stimmen wir die erlebnispädagogischen Aktivitäten möglichst genau auf die Ziele und Situationen der Teilnehmenden sowie auf ihr Berufsfeld ab.

Diese wesentlichen Bedingungen für ein effektives Team werden in unserem Angebot ausdrücklich gefördert: gemeinsame und klare Ziele, eine eindeutige Rollen- und Aufgabenverteilung, Offenheit und Kritikfähigkeit zugunsten des gemeinsamen Auftrags, ein von allen geteilter Arbeitsstandard sowie Vertrauen und Freude.

Unsere Mitarbeiter*innen begleiten Ihr Team sorgsam und unterstützen es in entscheidenden – und damit „kritischen“ – Momenten des Lernens.

Wir bieten unsere Trainings auch vor Ort in Ihrer gewohnten Umgebung an. So wird die Übertragung der Erfahrungen in den Alltag erleichtert. Das Arbeitsumfeld, das Team und das Kollegium werden dabei zur Erlebnis- und Erfahrungsquelle.





Teambuilding *Das „Wir“ finden*

Teambuilding eignet sich insbesondere für neu zusammengestellte Gruppen, Teams oder Abteilungen.

Es dient als „Quellerlebnis“, das inneren Halt schafft – eine ideelle Kraft, aus der ein Team schöpfen kann. Ziel ist die Entdeckung oder Reaktivierung des Teamgeistes durch Vertrauensbildung, Motivation, Zusammenarbeit und Spaß.

Der Ablauf gliedert sich in vier Phasen: In der Orientierungsphase entsteht das Team, und die ersten Begegnungen der einzelnen Mitglieder finden statt. In der Konfrontationsphase werden Konflikte sichtbar und in der folgenden Kooperationsphase durch ein entstehendes Wir-Gefühl aufgelöst. So können Ideen und Gedanken in einem freundschaftlichen Klima des Vertrauens offen ausgetauscht werden. In der abschließenden Wachstumsphase wird geübt, wie die gesamte Teamenergie in die erfolgreiche Aufgabenbewältigung fließen kann.



Teamentwicklung *Eine*r für alle, alle für eine*n.*

Teamentwicklungskurse sind besonders sinnvoll für bereits länger bestehende Teams. Der Fokus liegt dabei auf der Hervorhebung der unterschiedlichen Fähigkeiten und Fertigkeiten der Teammitglieder, um eine kontinuierliche Verbesserung der Leistungen sowie der zwischenmenschlichen Beziehungen zu ermöglichen.

Die Entwicklungsfelder werden in Vorgesprächen diagnostisch erfasst und in einem oder mehreren Durchgängen trainiert.

Trainings im Überblick

Zielgruppe Arbeitsteams

Dauer 1 - 5 Tage

Ort individuell

Leistungen Planung und Umsetzung durch mind. 1 Trainer*in

Kosten individuell je nach Ort und Gruppengröße

Wildnisseminare

Finde zur Ruhe der Natur und zu dir selbst. Durch persönliche Erfahrungen in und mit der Wildnis sowie dem Erleben von Selbstverantwortung und Selbstversorgung erhältst du eine Auszeit von unserer Zivilisation, unserer Gesellschaft und dem technischen Fortschritt – oder anders gesagt: Wir zeigen dir, was du alles nicht zum Leben brauchst.

Dem Wissenden kann, wie schon vor Tausenden von Jahren, der Wald noch immer Heimstätte sein. Auch ohne Supermarkt, sanitäre Einrichtungen oder fertige Unterkünfte ist ein Überleben möglich. Wir vermitteln dir Wissen über Nahrungs- und Heilmittelsuche im Wald, Orientierung im Gelände, den Bau von Unterkünften aus Naturmaterialien, das Kochen und Brotbacken auf dem Lagerfeuer sowie vieles mehr.

Einführung ins Wildnis-Survival

Leben und Überleben in der Wildnis



Walden

Leben in und mit der Natur



Wilde Kinder

Ein Eltern-Kind-Abenteuer



Weitere Informationen zu den einzelnen Veranstaltungen finden sie hier:



Wildnisseminare im Überblick

Zielgruppe	alle Interessierten
Dauer	3 - 9 Tage
Ort	Thüringer Wald
Leistungen	Vollverpflegung (zu 80% BIO), Gruppenmaterial (z.B. Töpfe, Planen, Werkzeuge, ...), Programmorganisation
Termine	www.elanev.de



„sharing the wild“ - Wochenenden *Vernetzung*

Du sehnst dich nach einem Leben in Verbindung mit der Natur? Ein Leben, in dem du deine eigene Lebendigkeit, die Vielfalt des Lebens um dich herum und die Veränderungen der Natur in den Jahreszeiten spüren kannst? Dann folge dem Ruf der „Sharing the Wild“-Wochenenden!

Diese Wochenenden bieten dir die Gelegenheit, dich wieder mit der Natur zu verbinden, dich mit deinen Fähigkeiten in eine Gruppe erfahrener „Wildnis-Menschen“ einzubringen und dich weiterzuentwickeln. Die Natur wird dir jedes Mal neue Geheimnisse offenbaren, und du findest die Zeit, dem nachzugehen, was dich wirklich interessiert. Tagsüber arbeiten wir in selbstgewählten und vielfältig gestalteten Sharing-Workshops an Themen der Naturverbindung, des Naturhandwerks sowie zu Techniken für die Sicherung menschlicher Grundbedürfnisse in und mit der Natur arbeiten.

„sharing the wild“ im Überblick

Zielgruppe	Erwachsene und Familien
Dauer	3 Tage
Ort	Thüringer Schiefergebirge
Leistungen	Vollverpflegung (zu 80% BIO), Gruppenmaterial, Programmorganisation
Termine	www.elanev.de

Ausbildungen

Ausbildung Erlebnispädagogik

Herausforderungen erleben und gestalten



Unsere anderthalbjährige, modularisierte Ausbildung zum/zur Erlebnispädagog*in befähigt Sie zur eigenständigen Konzeption, Durchführung und Evaluation von erlebnispädagogischen Projekten. Sie bietet, aufbauend auf der Selbsterfahrung, eine große Vielfalt und Vielschichtigkeit von erlebnispädagogischen Inhalten und Methoden. Ihre Ausbildung wird von zwei kompetenten Erlebnispädagog*innen mit langjähriger Berufserfahrung in der Erwachsenenbildung geleitet.

Die Ausbildung des ELAN e.V. ist durch den Bundesverband Individual- und Erlebnispädagogik e.V. zertifiziert, was für eine hervorragende pädagogische Qualität bei hohem und verlässlichem Standard steht.

Weiterhin ist diese Ausbildung als Weiterbildungsangebot des Thüringer Instituts für Lehrerfortbildung, Lehrplanentwicklung und Medien (ThILLM) anerkannt.



Ausbildung Erlebnispädagogik im Überblick

Zielgruppe Fachkräfte und alle Interessierten

Dauer 27 Ausbildungstage über 18 Monate

Ort Leutenberg und andere

Leistungen Pädagogische Begleitung durch 2 Trainer*innen, Vollverpflegung, Übernachtung, Starterset

Termine www.elanev.de



Ausbildung Naturpädagogik *Naturverbinding erleben und gestalten*

Sie möchten die Natur stärker als Lern- und Entwicklungsort in Ihre Arbeit einbinden und andere dafür begeistern? In dieser Ausbildung erhalten Sie das Handwerkszeug dafür.



Wir vermitteln praxisbezogenes Wissen sowie vielfältige Methoden für die Arbeit mit Menschen jeden Alters in der Natur. Wir erleben die Qualitäten der Jahreszeiten, schaffen Räume für Gemeinschaft und widmen uns Naturhandwerk, Feuerküche und einfachen Outdoor-Fertigkeiten. Über einen ganzen Jahreszyklus werden Naturerfahrungen vertieft und in die eigene Praxis übertragen.

Die Ausbildung befähigt Sie zur eigenständigen Planung und Durchführung naturpädagogischer Projekte und eignet sich für pädagogisch Tätige sowie für Menschen in beruflicher Neuorientierung.

Ausbildung Naturpädagogik im Überblick

Zielgruppe Fachkräfte und alle Interessierten

Dauer 19 Ausbildungstage über 13 Monate

Ort Leutenberg und andere

Leistungen Pädagogische Begleitung durch 2 Trainer*-innen, Vollverpflegung, Übernachtung, Coaching

Termine www.elanev.de

Ausbildungen

Ausbildung Wildnispädagogik (Teil 1)

Einheimisch werden in der Natur



Du wünschst dir ein Leben, in dem du deine Lebendigkeit und die Vielfalt der Natur wieder spüren kannst? Du möchtest unabhängiger von den Zwängen unserer modernen Zivilisation werden und stärker im Einklang mit der Natur leben? Du planst, deine berufliche Tätigkeit um wildnispädagogische Elemente zu erweitern oder dir neue Perspektiven als Wildnispädagog*in zu erschließen?

Du möchtest mehr Flexibilität, Authentizität und Naturwissen, um Naturabenteuer mit wenig Aufwand gestalten zu können?

Unsere einjährige, berufsbegleitende Ausbildung unterstützt dich dabei, mit neuen Routinen, Wildnis- und Survivalfertigkeiten sowie fundiertem Naturwissen deine Beziehung zur Natur auf physischer, intellektueller und emotionaler Ebene zu vertiefen. Durch erweiterte Selbsterfahrung gewinnst du an Authentizität, Lebendigkeit und Unabhängigkeit.



Ausbildung Wildnispädagogik im Überblick

Zielgruppe alle Interessierten

Dauer 27 Ausbildungstage über 11 Monate

Ort Thüringer Wald

Leistungen Leitung durch zwei Trainer*innen,
Vollverpflegung, Übernachtung, Starterset

Termine www.elanev.de

Fort- und Weiterbildungen

Erlebnispädagogik als handlungsorientiertes Erziehungs- und Bildungskonzept hat sich in vielen Bereichen der Pädagogik und Sozialarbeit etabliert. Gerade deshalb besteht häufig ein Bedarf an Fachwissen über die theoretischen Hintergründe sowie die besonderen Anforderungen der praktischen Umsetzung. Unsere individuellen Fortbildungsangebote ermöglichen Ihnen einen fundierten Einstieg in dieses pädagogische Fachgebiet.

Dabei werden exemplarische Methoden praktisch erprobt und ausgewählte Aspekte gezielt vermittelt. In den praktischen Einheiten sind sowohl die Selbsterfahrung der Wirkungsweise als auch die Diskussion der Übertragbarkeit in das jeweilige Arbeitsfeld von Bedeutung.



Wir bieten von Haus aus unter anderem folgende Themenschwerpunkte an:

- Einführungskurs Erlebnispädagogik (Teil 1 und Teil 2)
- Spiele zur Unterstützung von Gruppenprozessen
- Klettern und Niedrigseilelemente (Teil 1 und Teil 2)
- City Bound – Erlebnispädagogik in der Stadt
- Erlebnis- und naturpädagogische Angebote in Kitas gestalten
- Der Wald als erlebnispädagogischer Lernort
- Seilkonstruktionen in der Waldpädagogik
- Train the Trainer – Erlebnispädagogik
- Train the Trainer – Naturpädagogik
- Train the Trainer – Wildniskurse
- Outdoor-Erste-Hilfe

Unsere Leitlinien

Die Leitlinien unserer Arbeit stellen eine gemeinsame Basis für unsere Mitarbeiter*innen im Umgang mit der Gruppe, den einzelnen Teilnehmenden und untereinander dar. Sie haben einen identitätsstiftenden Charakter, der sich im grundsätzlichen Profil unserer Kurse und Programme zeigt.

Antidiskriminierung

ELAN e.V. ist ein Verein der Vielfalt. Wir setzen uns aktiv für eine Kultur des gegenseitigen Respekts und der Akzeptanz im Sinne eines solidarischen Miteinanders ein.

Der Mensch als selbstbestimmtes Wesen

Alle Teilnehmenden unserer Angebote sind eigenverantwortlich handelnde Personen, die wir an der Programmgestaltung beteiligen – ganz im Sinne des globalen Aktionsplans der UN „Agenda 2030“.



Zukunftsfähigkeit

Das zukünftige Zusammenleben der Menschheit und die Frage nach einer verantwortungsbewussten Gemeinschaft stehen bei uns im Vordergrund.

Die Harmonie von Natur und Kultur

Wir lehren nicht nur einen nachhaltigeren Umgang mit natürlichen Ressourcen, sondern eröffnen auch neue Perspektiven auf Prioritäten und Werte, die den Lebensstil prägen.

Unsere Leitlinien

Konflikt als Chance

Konflikte sind im Allgemeinen sowie im pädagogischen Prozess ergiebige und unmittelbare Handlungs- und Lernfelder. Entscheidend ist der konstruktive Umgang mit ihnen.

Verantwortungsübernahme

Verantwortungsübernahme ist wesentlich für die Charakterbildung; am wirksamsten ist sie durch das Übernehmen verantwortungsvoller Aufgaben.



Geborgenheit und Vertrauen

Eine Atmosphäre der Geborgenheit und des Vertrauens unter den Teilnehmenden sowie zwischen ihnen und den Pädagog*innen ist Grundlage für den nachhaltigen Erfolg unserer Arbeit.

Freiwilligkeit

Freiwilligkeit in der Wahl des Schwierigkeitsgrades ist zentral. Wichtig sind gemeinsame Vereinbarungen, sich auf neue Herausforderungen einzulassen, um Lernerfahrungen zu ermöglichen.

Spaß

Spaß ist ein wesentlicher Bestandteil unserer Arbeit! Er motiviert und erhöht Aufmerksamkeit und Energie.



Zertifizierungen

Das beQ-Gütesiegel

Wir sind Mitglied im Bundesverband Individual- und Erlebnispädagogik e.V. und zertifiziert nach den Standards der Qualitätszertifizierung „Qualität in der Individual- und Erlebnispädagogik – Mit Sicherheit pädagogisch!“ (kurz „beQ“).



Um dieses Siegel zu erlangen, haben wir uns einer mehrmonatigen Qualitätszertifizierung gestellt und sie mit einem unabhängigen Audit abgeschlossen. Das Gütesiegel kann in zwei Bereichen verliehen werden:



Im Bereich Aus- und Weiterbildung signalisiert es eine fundierte Ausbildung und qualifizierte Anbieter.



Im Bereich Klassenfahrten und Gruppenprogramme kennzeichnet es hochwertige erlebnispädagogische Programme und deren Anbieter.

Wir erhielten im Februar 2012 als erster und bisher einziger Anbieter im Bereich erlebnispädagogischer Arbeit in Thüringen die Zertifizierung „beQ“ für unsere Klassenfahrten und Gruppenprogramme. Im Oktober 2015 erhielten wir dieses Gütesiegel auch für unsere erlebnispädagogischen Aus- und Weiterbildungen – als vierter Anbieter bundesweit. Damit ist dokumentiert, dass wir für hervorragende Qualität im Rahmen unserer erlebnispädagogischen Angebote stehen.

Mehr Infos zum Gütesiegel finden Sie unter:
www.info-beq.de.

Das Gütesiegel TQS BNE

ELAN e.V. wurde mit dem Thüringer Qualitätssiegel „Bildung für nachhaltige Entwicklung“ (TQS BNE) ausgezeichnet. Das Siegel würdigt Einrichtungen, die nachhaltige Bildungsprozesse strukturell, methodisch und inhaltlich verankern.



Die Vergabe des Siegels erfolgt nach einem intensiven Qualitätsprozess mit:

- Selbstbewertungen, Dokumentenprüfungen,
- Qualitätsdialogen und unabhängigen Audits.

Es bestätigt unsere pädagogisch fundierten Methoden, die Gestaltung nachhaltiger Lernumgebungen und unsere kontinuierliche Weiterentwicklung.

Die Zertifizierung würdigt zugleich unser Engagement, Menschen zu befähigen, Verantwortung zu übernehmen, reflektierte Entscheidungen zu treffen und aktiv Zukunft mitzugestalten. Sie macht sichtbar, dass wir BNE langfristig, wirksam und professionell verankern.

Das TQS BNE stärkt unsere fachliche Positionierung, erhöht die Sichtbarkeit im Bildungsbereich und eröffnet neue Kooperations- und Fördermöglichkeiten. Mit dem Siegel können wir künftig jährlich Fördermittel zur Umsetzung und Weiterentwicklung unserer BNE-Projekte beantragen.

Mehr Infos zum Qualitätssiegel finden Sie unter:
www.bne-thueringen.de.

Veranstaltungsorte

Natur-Erlebnis-Zentrum Sormitztal (NEZ)

Unser Natur-Erlebnis-Zentrum Sormitztal liegt im Thüringer Schiefergebirge am Ortsausgang von Leutenberg. Das NEZ besteht aus zwei Wohnbungalows mit Mehrbettzimmern sowie einem Wirtschafts- und Aufenthaltsbungalow mit komplett ausgestatteter Küche. Es bietet bis zu 32 Personen Platz.

Das reizvolle Außengelände bietet Raum für vielfältige Freizeitaktivitäten: einen Naturspielplatz, eine Schlammspielgrube, Streuobstwiesen, eine Lagerfeuerstelle und einen gestalteten Naturerlebnisbereich. In der Naturparkverwaltung laden zudem die Ausstellungen „NaturParkWelten“ und „Geopark Schieferland“ zu einem Besuch ein.



An einem Ort Ihrer Wahl

Gerne kommen wir auch zu Ihnen, um unsere erlebnispädagogischen Programme im Rahmen von Tagesaktionen, Projekttagen oder Wandertagen umzusetzen. Zusätzlich führen wir unsere Angebote bundesweit in verschiedensten Jugendherbergen und Jugendbildungsstätten durch. Mit vielen unserer Programmpartner bestehen Kooperationsvereinbarungen, die vor Ort ein hohes Maß an Qualität sichern.

Ist der Ort Ihrer Wahl ein Wald-, Wasser- oder Gebirgsgebiet, freut sich unser Team umso mehr und übernimmt wie gewohnt die komplette Organisation Ihres Wunschkurses.



Notizen