







ERLEBEN UND LERNEN DURCH ABENTEUER IN DER NATUR

PROGRAMM

*Lang ist der
Weg durch
Lehren, Kurz und
wirksam durch
Beispiele.*



Der angezeigte Kurs ist geeignet für

- Kinder 
- Jugendliche 
- Junge Erwachsene 
- Erwachsene 

Klassenfahrten und Schulklassenprojekte	2
Umweltbildung	3
Expedition	3
Starthilfe	4
Held*innenreise	4
Art de Courage	5
Schulklassenprojekte	6
Gruppenreisen und FerienFREIzeiten	7
WaldFREIzeit	8
WildeWaldCamp	8
Jugendfahrten der Jahreszeiten	9
City Bound	10
Wildnisseminare	11
Einführung ins Wildnis-Survival	11
Walden	12
Wilde Kinder	12
Teamtrainings	13
Teamentwicklung	14
Teambuilding	14
Fort- und Weiterbildungen	15
Fortbildung Naturverbindung	16
Ausbildung Erlebnispädagogik	17
Unsere Leitlinien	18
Qualität und Kooperationen	20
Veranstaltungsorte	22
Notizen	23

Klassenfahrten und Schulklassenprojekte

Kinder, Jugendliche und junge Erwachsene aller Schulformen können an unseren Klassenfahrten und Schulklassenprojekten teilnehmen.

Dabei stehen nicht nur der gemeinsame Spaß und abenteuerliche Aktionen im Vordergrund, uns geht es vor allem um Weiterentwicklung und persönliches Wachstum. Hierfür ist eine Schärfung der Wahrnehmung für die menschliche und natürliche Lebenswelt grundlegend. Wir ermöglichen es den Schüler*innen, sich spielerisch zu erproben und in entspannter Atmosphäre zu lernen. Diese Impulse können in der Schule aufgegriffen und weiterverarbeitet werden.

Weiterentwicklung gelingt nur, wenn wir die Komfortzone des Sicheren und Vertrauten verlassen und uns in die Lernzone begeben, um uns mit dem unbekanntem Fremden auseinanderzusetzen. Deshalb arbeiten wir mit handlungsorientierten Lernszenarien, die zwischen Komfort- und Panikzone liegen. Dieses grundlegende Arbeitsprinzip verdeutlicht das Lernzonenmodell.



Die Teilnehmenden konfrontieren wir also mit ungewöhnlichen und unbekanntem Situationen mit Ernstcharakter, die schwer aber nicht unüberwindlich erscheinen, zum Beispiel beim Sichern einer kletternden Person oder während der Orientierungstour. Wir bieten auf verschiedene Entwicklungsbereiche zugeschnittene Themenschwerpunkte an, die Sie auf den folgenden Seiten finden.

Eine Klassenfahrt mit dem ELAN e.V. wird von zwei pädagogisch ausgebildeten und praxiserfahrenen Mitarbeiter*innen begleitet, die Ihnen dabei rund um die Uhr zur Seite stehen. So können Sie sich stressfrei in eine aktive Beobachterrolle hineinbegeben. Unsere Mitarbeiter*innen legen dabei höchsten Wert darauf, die Klassenmitglieder in ihrem Lernprozess verantwortungsvoll zu begleiten.



Umweltbildung *Verantwortungsvolles Leben*

Der Grundgedanke dieses Programms liegt in der ganzheitlichen Annäherung – mit Kopf, Herz und Hand – an verschiedene umweltpädagogische Themengebiete. So kann ein positiv-emotionaler Bezug zur Natur aufgebaut und vernetztes Denken sowie Verantwortungsbewusstsein für Mensch, Natur und Kultur eingeübt werden.

Die Hauptziele sind das Ermöglichen von emotionalen und angenehmen Zugängen zur Natur, die Förderung eines ökologischen Bewusstseins sowie die Reflexion des eigenen Lebensstils.



Expedition *Unterwegs mit Karte und Kompass*

Auf der Expedition erfahren sich die Teilnehmenden auf eine ganz besondere Art und Weise bezüglich der Fragen des Könnens und des Leistens, der Körperwahrnehmung und Selbstüberwindung.

Im Mittelpunkt stehen natursportliche Aktivitäten, wie zum Beispiel eine mehrtägige Tour in den Thüringer Wald und das Klettern und Abseilen am Felsen oder eine Kanutour. Wichtig dabei ist die eigenständige Vorbereitung, Planung und Organisation sowie Orientierung.

Klassenfahrten

Starthilfe

Einander kennenlernen



Besonders bei neu zusammenkommenden Klassen ist es sehr wichtig, in der Anfangsphase intensive Erlebnisse miteinander zu teilen. So ermöglichen wir es den Schüler*innen, sich untereinander besser kennen zu lernen und damit eine Basis gegenseitigen Vertrauens zu schaffen, auf der in den weiteren Jahren aufgebaut werden kann.

Im Vordergrund dieses Programms stehen Verantwortungsübernahme, Kooperationsbereitschaft und das gemeinsame Erarbeiten von Gruppenregeln.

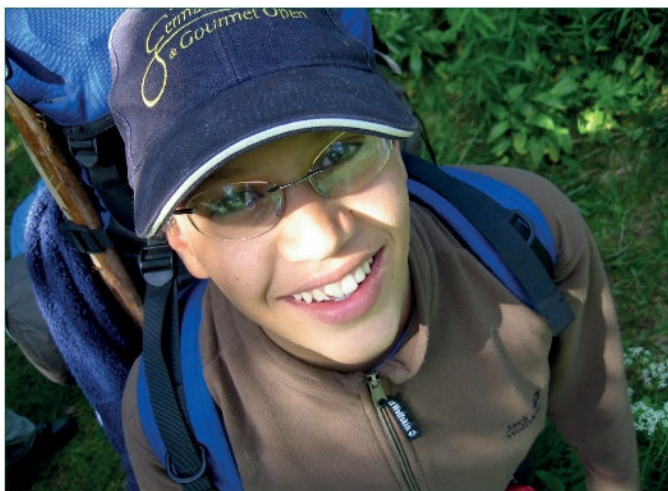
Die Held*innenreise

Übergänge meistern



Die Held*innenreise ist ein kraftvolles Trainings- und Veränderungsformat, das für Schüler*innen der 4. bis 12. Klasse geeignet ist und innerhalb von drei bis fünf Tagen absolviert wird. Kompetenzentwicklung für die Bewältigung von Übergängen und die Stärkung der demokratischen Urteilsfähigkeit werden in diesem Kurs praktiziert.

Held der eigenen Lebensgeschichte zu werden ist das Ziel dieser Reise, bei der das Selbst jedes einzelnen Teilnehmenden im Mittelpunkt steht.





Art de Courage *Gewaltprävention*

Konflikte und Streit gehören oft zur Normalität, nicht nur im Schulalltag. Entscheidend ist ein konstruktiver Umgang mit diesen Situationen und ein entsprechendes Konfliktverständnis. Dieses Programm lehrt die Kunst, miteinander umzugehen und leistet einen entscheidenden Beitrag zu Gewaltfreiheit, Toleranz und demokratischem Zusammenleben.

Dazu erarbeiten wir gemeinsam mit den Teilnehmenden Strategien, wie sie die hierfür benötigten Fähigkeiten entwickeln und anwenden können – das daraus erwachsende Gefühl steigender Sozial- und Individualkompetenz deeskaliert Spannungen zwischen den Schüler*innen.

Angebotsbeispiel für einen „Art de Courage“-Kurs

Personen 25 Teilnehmer*innen + 2 Betreuer*innen

Dauer 5 + 2 Tage

Ort NEZ Leutenberg

Leistungen Pädagogische Begleitung durch 2 Teamer*innen, Vollverpflegung, Übernachtung, Vor- und Nachtreffen an der Schule

Kosten € 233,00 pro Person

Schulklassenprojekte



Schüler*innen und Lehrer*innen aller Schulformen können von unseren Schulklassenprojekten profitieren. Dabei geht es uns vor allem um eine langfristige Wirksamkeit.

Wichtig sind uns für die jeweilige Zielgruppe ausgewählte Inhalte, welche mit passgenauen Methoden gemeinsam bearbeitet werden. Dabei legen wir Wert auf die Förderung:

- individueller Fertigkeiten zur Lebensbewältigung,
- konstruktiver Kooperation und Kommunikation sowie,
- eines zukunftsfähigen, nachhaltigen Miteinanders / Lebensstils.

Die Schulklassenprojekte des ELAN e.V. werden ausnahmslos von engagierten und motivierten Mitarbeiter*innen konzipiert und umgesetzt.

Unser Anliegen bei den Schulklassenprojekten ist es, qualitativ hochwertige Angebote auch bei Ihnen vor Ort umzusetzen. Zum Beispiel im Rahmen von Wandertagen und/oder Projekttagen. Einige Angebote unserer Schulklassenprojekte vor Ort:

- TOLL – Training und Orientierung für lebendige, gesunde Lerngemeinschaften
- Zukunftsfähige, Nachhaltige Schule
- Natur und Medien (in Kooperation mit dem Landesfilmdienst Thüringen e.V.)

Gruppenreisen und FerienFREIzeiten

Ob bei einer FerienFREIzeit, einer europäischen Jugendbegegnung, oder einer Initiationsreise für Jugendliche, wir ermöglichen vielseitige und ungewöhnliche Erfahrungen auf dem Weg zu sich selbst.

Weit weg von zu Hause stellen sich die Kinder oder Jugendlichen aufregenden Abenteuern und stillen ihren Erlebnishunger. Im Mittelpunkt stehen natursportliche Aktivitäten, wie zum Beispiel Expeditionen durch ursprüngliche Naturlandschaften.

Aus unserem vielfältigen Angebot an Kursbausteinen konzipieren wir ein passgenaues Programm. Zudem bieten wir professionelle Organisation, kompetentes Betreuungspersonal sowie eine geeignete Unterkunft.

Unsere Angebote richten sich an Einzelpersonen sowie an bestehende Gruppen.



FerienFREIzeiten

WaldFREIzeit

Naturakku aufladen



Ferienfreizeit für alle Mädchen und Jungen, welche mal wieder richtig draußen sein und Abenteuer erleben wollen.

Die Kinder genießen eine Woche lang die Natur im Wald, lauschen spannenden Geschichten am Lagerfeuer, lachen und albern miteinander herum, schlafen unterm Sternenzelt und beobachten die Sterne am Himmel.

Ganz nebenbei erfahren wir, wie lecker Essen über dem Feuer zubereitet werden kann und es werden neue Freundschaften geschlossen.

Die Kinder erwarten aufregende und entspannte Tage mitten im Thüringer Wald – fernab von Autolärm und Stadtluft, um den Naturakku gemeinsam mal wieder richtig aufzuladen!

WildeWaldCamp

Einfachheit statt abhängig machender Luxus



Du suchst ein Sommerabenteuer der ganz besonderen Art?

Dann bist Du hier genau richtig: 9 Tage im Thüringer Wald ohne Strom, fließend Wasser und feste Unterkunft. Dafür lernst Du das Kochen am Lagerfeuer (bzw. Pizza backen), das Bauen einer Unterkunft, Feuer zu machen ohne Streichhölzer und einiges über essbare Pflanzen aus der Natur.

Dich erwarten außerdem eine spannende Nachtaktion, eine Schwitzhütte, eine zwei bis drei Tagestour, viele gemeinsame Spiele, eine relaxte, aufregende, lustige und herausfordernde Zeit im Wald und vieles mehr.

Angebotsbeispiel für das WildeWaldCamp

Personen 12 Teilnehmer*innen

Dauer 9 Tage

Ort Thüringer Wald

Leistungen Pädagogische Begleitung durch 2 Teamer*innen, Vollverpflegung, Übernachtung

Kosten € 270,00 pro Person



Jugendfahrten der Jahreszeiten

Initiationsreise für Jugendliche

Die Jugendfahrten sind eine Begegnung mit Grenzerfahrungen in der Gemeinschaft und mit sich allein. Sie ist über ein Jahr hinweg in fünf Einzelfahrten aufgeteilt, welche den Zyklus und die Eigenschaften der Jahreszeiten berücksichtigen. Die Jugendfahrten sind nur als Gesamtpaket buchbar.

Bei der ersten *Frühlingsfahrt* wird zunächst in geschlechtsspezifischen Gruppen gearbeitet. Im weiteren Verlauf werden Jungen und Mädchen gemeinsam begleitet.

Die Gruppe organisiert sich während der *Sommerfahrt* zunehmend selbst und erfährt die Natur von ihrer ursprünglichsten Seite. Wanderabenteuer, Kochen am Feuer, eine Kanutour und anderes mehr werden gemeinsam erlebt. Doch gibt es für jeden Teilnehmenden auch eine intensive Solozeit.

Klettern, Boofen und Schwitzhüttensauna sind zentrale Aktivitäten der *Herbstfahrt*. Intensive Selbsterfahrungen und die Begegnung mit Ehrfurcht in aller Einfachheit und Naturverbundenheit werden ermöglicht.

Die *Winterfahrt* wartet mit Wanderungen, typischen Winteraktivitäten sowie gruppenspezifischen Spielen auf. Aber auch mit der Formulierung von Zielstellungen wird das alte Jahr verabschiedet und das neue begrüßt.

Auf der folgenden Frühlingsfahrt, der *Jugendinitiation*, wird der Zyklus durch einen Feuerlauf abgeschlossen. Die eigenen Potenziale sollen benannt und wertgeschätzt werden. Es gibt eine Begegnung mit den Eltern und eine große Feier.

City Bound

City Bound

Erlebnispädagogik in der Stadt



Bei City Bound geht es um die Erweiterung der Handlungs- und Erlebnisspielräume in der Stadt. In gewohnter Umgebung können neue Handlungsmöglichkeiten und Ausdrucksformen ausgetestet werden. Dazu werden die Teilnehmenden unserer „City Bound“-Kurse allein oder in Gruppen mit den räumlichen, sozialen, politischen und infrastrukturellen Gegebenheiten ihrer Stadt konfrontiert.

So liegt die Stärke des Angebots in dem direkten Weg zu einer kreativen Auseinandersetzung mit der eigenen Person und ihren Alltagskompetenzen; was zur Persönlichkeitsbildung sowie der Auflösung eingefahrener Gewohnheiten und dem Verinnerlichen neuer Einstellungen beiträgt.



Die Stadt als Medium bietet dabei vielfältigste Gestaltungsmöglichkeiten, wie zum Beispiel das Kennenlernen anderer Kulturen oder sozialer Milieus sowie Interaktions- und Kooperationsübungen an kontrastreichen Orten. Auch Erlebnisse wie das Abseilen an Gebäuden oder die Überquerung eines Gewässers mit einer Seilbrücke befinden sich im großen Rahmen der Möglichkeiten.

Angebotsbeispiel für einen „City Bound“-Kurs

Personen 28 Teilnehmer*innen + 2 Betreuer*innen

Dauer 1 Tag

Ort Erfurt

Leistungen Pädagogische Begleitung durch 2 Teamer*innen

Kosten € 555,00

Finden Sie zur Ruhe der Natur und zu sich selbst. Während persönlichen Erfahrungen in und mit der Wildnis, dem Erleben von Selbstverantwortung und Selbstversorgung, erfahren Sie eine Auszeit von unserer Zivilisation, unserer Gesellschaft und dem technischen Fortschritt – oder anders gesagt: wir zeigen Ihnen, was Sie alles nicht zum Leben brauchen.

Dem Wissenden kann, wie schon vor Tausenden von Jahren, der Wald noch immer Heimstätte sein. Auch ohne Supermarkt, sanitäre Einrichtungen oder fertige Unterkünfte ist ein Überleben möglich. Wir vermitteln Ihnen Wissen über Nahrungs- und Heilmittelsuche im Wald, Orientierung im Gelände, den Bau von Unterkünften mit Naturmaterialien, das Kochen und Brotbacken auf dem Lagerfeuer sowie vieles mehr.



Einführung ins Wildnis-Survival *Leben und Überleben in der Wildnis*

In diesem erlebnisreichen Seminar werden Ihnen grundlegendes Wissen und Fertigkeiten für das Leben und Überleben in der Wildnis vermittelt. So erlernen Sie beispielsweise, Feuer ohne Streichhölzer zu entzünden, Nahrungszubereitung ohne Topf, den Bau einer Schutzbehausung ohne Werkzeug, Wassersuche und Wasseraufbereitung, das Suchen und Zubereiten von Wildpflanzen, Gefäßbau und leise Fortbewegung.



Wildnisseminare

Walden

Leben in und mit der Natur



„Walden“ – das bedeutet, für neun Tage abgeschieden vom Lärm der Stadt und ihrer Hektik in einer selbst gebauten Unterkunft zu leben. Dabei werden nur die wichtigsten Lebenshilfsmittel mitgeführt und auch diese nach und nach durch selbst hergestellte Gegenstände aus Naturmaterialien ersetzt.

An einem Tag des Kurses werden wir uns nur aus dem Wald ernähren. Weitere Höhepunkte sind eine Tipi-Sauna sowie eine eintägige Solo-Erfahrung. Der Kurs ermöglicht vielfältige Selbst- und Naturerfahrungen, vermittelt Wissen rund um die Themen essbare Pflanzen und Pilze, den Umgang mit Karte und Kompass, den Bau von Notunterkünften und vieles mehr.

Die besondere Atmosphäre des Seminars lebt von der Abgeschiedenheit des Lagerplatzes, der dort herrschenden Zeitlosigkeit und dem Aufspüren des Wesentlichen im Leben.

Wilde Kinder

Ein Eltern-Kind-Abenteuer



Ein Wochenende lang schlagen wir mitten im Wald, in einer Hütte ohne Strom, gemeinsam mit Ihnen und Ihren Kindern unser Räuberlager auf. Das Essen wird ganz nach Räubermanier über dem selbstentzündeten Lagerfeuer zubereitet.

Den urgemütlichen Rückzugsort werden wir für einige abenteuerliche Streif- und Beutezüge bei Tag und bei Nacht verlassen. Mutige haben die Möglichkeit, in selbst gebauten Hütten oder am Lagerfeuer unter dem freien Sternenhimmel zu übernachten.

Angebotsbeispiel fürs Walden

Personen 6–8 Teilnehmer*innen

Dauer 9 Tage

Ort Thüringer Wald

Leistungen Umsetzung durch 1 Trainer*in,
Vollverpflegung, Gruppenmaterialien

Kosten € 495,00 pro Person

Teamtrainings

Die Sozialkompetenz der einzelnen Person – und in der Summe, die eines Teams – ist der entscheidende Erfolgsfaktor eines jeden gemeinsamen Vorhabens. Für Gruppen aus Unternehmen und öffentlichen Einrichtungen bieten wir Trainings an, in denen die Teamfähigkeit und der gemeinsame Spaß im Mittelpunkt stehen. Hierbei stimmen wir die erlebnispädagogischen Aktivitäten möglichst exakt auf die Ziele und Situationen der Teilnehmenden und ihr Berufsfeld ab.

Die wesentlichen Bedingungen für ein effektives Team werden in unserem Angebot explizit gefördert. Gemeinsame und klare Ziele, eine klare Rollen- und Aufgabenverteilung, Offenheit und Kritikfähigkeit zu Gunsten des gemeinsamen Auftrages, ein von allen geteilter Arbeitsstandard sowie Vertrauen und Freude.

Unsere Mitarbeiter*innen werden Ihr Team sorgsam begleiten sowie in entscheidenden und damit „kritischen“ Momenten des Lernens unterstützen.

Wir bieten unser Training auch vor Ort an, in Ihrer gewohnten Umgebung. So ist die Übertragung der Erfahrungen in den Alltag leichter möglich. Das Arbeitsumfeld, das Team und das Kollegium werden so zur Erlebnis- und Erfahrungsquelle.



Teamtrainings

Teambuilding

Das „Wir“ finden



Teambuilding eignet sich insbesondere für neu zusammengestellte Gruppen, Teams oder Abteilungen.

Es dient als „Quellerlebnis“, das inneren Halt schafft – eine ideelle Kraft, aus der ein Team schöpfen kann. Ziel ist die Entdeckung oder Reaktivierung des Teamgeistes, durch Vertrauensbildung, Motivation, Zusammenarbeit und Spaß.

Der Ablauf gliedert sich in vier Phasen: Die Orientierungsphase ist die Entstehungsphase des Teams, in der das erste Kennenlernen der einzelnen Teammitglieder stattfindet.

In der Konfrontationsphase werden Konflikte sichtbar und in der folgenden Kooperationsphase durch ein erarbeitetes Wir-Gefühl aufgelöst. So können Ideen und Gedanken in einem freundschaftlichen Klima des Vertrauens offen ausgetauscht werden. In der abschließenden Wachstumsphase wird geübt, wie die gesamte Teamenergie in die Aufgabenbewältigung fließen kann.

Teamentwicklung

Einer für alle, alle für einen.



Teamentwicklungskurse sind besonders sinnvoll für bereits länger bestehende Teams. Der Fokus liegt im Speziellen auf der Hervorhebung der unterschiedlichen Fähig- und Fertigkeiten der Teammitglieder, um eine kontinuierliche Verbesserung der Leistungen und zwischenmenschlichen Beziehungen der Teammitglieder zu ermöglichen.

Die Entwicklungsfelder werden in Vorgesprächen diagnostisch erfasst und in einem oder mehreren Durchgängen trainiert.

Angebotsbeispiel für ein Teambuilding

Personen	Max. 30 Teilnehmer*innen
Dauer	2 Tage
Ort	Vor Ort an der Betriebsstätte
Leistungen	Umsetzung durch 2 Trainer*innen
Kosten	individuell auf Anfrage

Fort- und Weiterbildungen

Erlebnispädagogik als handlungsorientiertes Erziehungs- und Bildungskonzept hat sich in vielen Bereichen der Pädagogik und Sozialarbeit etabliert. Gerade deswegen besteht häufig ein Bedarf an Fachwissen über die theoretischen Hintergründe und die besonderen Anforderungen bei der praktischen Umsetzung. Unsere individuellen Fortbildungsangebote ermöglichen Ihnen einen Einstieg in dieses pädagogische Fachgebiet.

Dabei werden exemplarische Methoden praktisch erprobt und ausgewählte Aspekte gezielt vermittelt. In den praktischen Einheiten ist die Selbsterfahrung der Wirkungsweise ebenso von Bedeutung, wie die Diskussion der Übertragbarkeit in das jeweilige Arbeitsfeld.



Wir bieten von Haus aus u.a. folgende Themenschwerpunkte an:

- Einführungskurs Erlebnispädagogik (Teil 1 und Teil 2)
- Spiele zur Unterstützung von Gruppenprozessen
- Klettern und Niedrigseilelemente (Teil 1 und Teil 2)
- City Bound – Erlebnispädagogik in der Stadt
- Erlebnis- und naturpädagogische Angebote in Kitas gestalten
- Der Wald als erlebnispädagogischer Lernort
- Seilkonstruktionen in der Waldpädagogik
- Train the Trainer – Erlebnispädagogik
- Train the Trainer – Naturpädagogik
- Train the Trainer – Wildniskurse
- Outdoor-Erste-Hilfe

Fort- und Weiterbildungen

Fortbildung Naturverbindung

Erlebnisse und Prozesse in der Natur gestalten



Durch diese Fortbildung erhalten Sie das Handwerkszeug, um die Natur verstärkt als Lern- und Entwicklungsraum zu nutzen.



Sie werden zur eigenständigen Konzeption von neuartigen Projekten für die professionelle Begleitung von Menschen befähigt. Uns ist wichtig, dass die Inhalte und Methoden in Ihre Praxis übertragen werden können. Daher entwickeln wir gemeinsam mit Ihnen Variationen für Ihr berufliches Setting.

Die Elemente Achtsamkeit und Naturerfahrung, Coaching in der Natur, die Kunst des Spuren- und Fährtenlesens, Coyote-Teaching, lösungs- und ressourcenorientierte Kommunikation, Aufbau und Leben in einem Waldlager sowie Übungen zu den Qualitäten der Jahreszeiten werden besonders intensiv erfahren.

Kosten der Fortbildung Naturverbindung

Personen 1 Teilnehmer*in

Dauer 22 Ausbildungstage über 13 Monate

Ort NEZ Leutenberg und andere

Leistungen Pädagogische Begleitung durch 2 Trainer*innen, Vollverpflegung, Übernachtung, Coaching

Kosten € 2.300,00 (€ 2.070,00 ermäßigt)

Ausbildung Erlebnispädagogik



Ausbildung Erlebnispädagogik *Erleben und Lernen durch Abenteuer in der Natur*

Unsere anderthalbjährige, modularisierte **Ausbildung zum/zur Erlebnispädagog*in** befähigt Sie zur eigenständigen Konzeption, Durchführung und Evaluation von erlebnispädagogischen Projekten. Sie bietet, aufbauend auf der Selbsterfahrung, eine große Vielfalt und Vielschichtigkeit von erlebnispädagogischen Inhalten und Methoden. Ihre Ausbildung wird von zwei kompetenten Erlebnispädagog*innen mit langjähriger Berufserfahrung in der Erwachsenenbildung geleitet.

Die Ausbildung des ELAN e.V. ist durch den Bundesverband Individual- und Erlebnispädagogik e.V. zertifiziert, was für eine hervorragende pädagogische Qualität bei hohem und verlässlichem Standard steht.

Weiterhin ist diese Ausbildung als Weiterbildungsangebot des Thüringer Instituts für Lehrerfortbildung, Lehrplanelwicklung und Medien (ThILLM) anerkannt.



Kosten der Ausbildung Erlebnispädagogik

Personen 1 Teilnehmer*in

Dauer 27 Ausbildungstage über 18 Monate

Ort NEZ Leutenberg und andere

Leistungen Pädagogische Begleitung durch 2 Trainer*innen, Vollverpflegung, Übernachtung, Starterset, Coaching, DAV-Kletterschein

Kosten € 2.500,00 (€ 2.250,00 ermäßigt)

Unsere Leitlinien

Die Leitlinien unserer Arbeit stellen eine gemeinsame Basis für unsere Mitarbeiter*innen im Umgang mit der Gruppe, den einzelnen Teilnehmenden und untereinander dar. Sie haben identitätsstiftenden Charakter, welcher sich im grundsätzlichen Profil unserer Kurse und Programme zeigt.

Der Mensch als selbstbestimmtes Wesen

Alle Teilnehmenden unserer Angebote sind eigenverantwortlich agierende Personen, die wir an der Programmgestaltung beteiligen.



Zukunftsfähigkeit

Das zukünftige Zusammenleben der Menschheit und die Frage nach einer verantwortungsbewussten Gemeinschaft stehen bei uns im Vordergrund.

Die Harmonie von Natur und Kultur

Wir lehren nicht nur einen nachhaltigeren Umgang mit den natürlichen Ressourcen, sondern ermöglichen auch neue Perspektiven auf Prioritäten und Werte, die den Lebensstil bestimmen.

Konflikt als Chance

Konflikte sind im Allgemeinen sowie im pädagogischen Prozess ergiebige und unmittelbare Handlungs- und Lernfelder, entscheidend ist der Umgang mit ihnen.

Verantwortungsübernahme

Verantwortungsübernahme ist für die Charakterbildung wesentlich, dabei ist die Übernahme verantwortungsvoller Aufgaben am wirkungsvollsten.



Geborgenheit und Vertrauen

Eine Atmosphäre der Geborgenheit und Vertrauensaufbau der Teilnehmenden untereinander sowie mit den Pädagog*innen ist Grundlage des nachhaltigen Erfolgs unserer Arbeit.

Freiwilligkeit

Freiwilligkeit in der Wahl des Schwierigkeitsgrades. Wichtig sind gemeinsame Vereinbarungen, sich auf neue Herausforderungen einzulassen, um Lernerfahrungen zu erleben.

Spaß

Spaß ist ein wesentlicher Bestandteil unserer Arbeit! Er motiviert und erhöht das Aufmerksamkeits- und Energiepotential!



Qualität und Kooperationen

Das beQ-Gütesiegel

Wir sind Mitglied im Bundesverband Individual- und Erlebnispädagogik e.V. und zertifiziert nach den Standards der Qualitätszertifizierung „Qualität in der Individual- und Erlebnispädagogik – Mit Sicherheit pädagogisch!“ (kurz „beQ“).



Um dieses Siegel zu erlangen, haben wir uns einer mehrmonatigen Qualitätszertifizierung gestellt und sie mit einem unabhängigen Audit abgeschlossen. Das Gütesiegel kann in zwei Bereichen verliehen werden:



Im Bereich „Aus- und Weiterbildung“ signalisiert das Qualitätssiegel eine fundierte Aus- und Weiterbildung und deren Anbieter.



Im Bereich „Klassenfahrten und Gruppenprogramme“ werden hochwertige erlebnispädagogische Programme und deren Anbieter gekennzeichnet.

Wir erhielten im Februar 2012 als erster und bisher einziger Anbieter im Bereich erlebnispädagogischer Arbeit in Thüringen die Zertifizierung „beQ“ für den Bereich unserer Klassenfahrten und Gruppenprogramme. Im Oktober 2015 erhielten wir dieses Gütesiegel auch für unsere erlebnispädagogischen Aus- und Weiterbildungen, als vierter Anbieter bundesweit. Damit ist dokumentiert, dass wir für eine hervorragende Qualität im Rahmen unserer erlebnispädagogischen Angebote stehen.

Mehr Infos zum Gütesiegel finden Sie unter:
www.info-beq.de.

Qualität und Kooperationen

Mit unseren Kooperationspartnern arbeiten wir im Rahmen unserer Angebote und über gemeinschaftliche Projekte seit vielen Jahren zusammen. Aus diesem Grunde dürfen wir sie als Referenzen für die hohe Qualität und Ethik unserer Arbeit hier aufführen.



Landesfilmdienst
Thüringen e.V.
Zentrum für
Medienkompetenz
und Service

Landesfilmdienst Thüringen



DJH Thüringen



Diakonie Recklinghausen



Drudel 11 (Schweiz)



Private Fachschule WiSo



Evang. Schulstiftung



Universität Erfurt



Haus Berlin

Veranstaltungsorte

Natur-Erlebnis-Zentrum Sormitztal (NEZ)

Unser Natur-Erlebnis-Zentrum Sormitztal liegt im Thüringer Schiefergebirge, am Ortsausgang von Leutenberg. Das NEZ besteht aus zwei Wohnbungalows mit Mehrbettzimmern sowie einem Wirtschafts- und Aufenthaltsbungalow mit komplett ausgestatteter Küche. Es bietet bis zu 31 Personen Platz.

Das reizvolle Außengelände bietet Raum für vielfältige Freizeitaktivitäten, Sie finden dort einen Naturspielplatz, eine Schlammspielgrube, Streuobstwiesen, eine Lagerfeuerstelle, einen gestalteten Naturerlebnissbereich und einen Fußball-/Volleyballplatz. Im Gebäude der Naturparkverwaltung laden Sie des Weiteren die Ausstellungen „NaturPark-Welten“ und „Geopark Schieferland“ zu einem Besuch ein.



An einem Ort Ihrer Wahl

Gerne kommen wir auch zu Ihnen, um unsere erlebnispädagogischen Programme im Rahmen von Tagesaktionen, Projekttagen oder Wandertagen umzusetzen.

Zusätzlich führen wir unsere Angebote bundesweit in verschiedensten Jugendherbergen und Jugendbildungsstätten durch. Mit vielen unserer Programmpartner haben wir Kooperationsvereinbarungen abgeschlossen, um dort ebenso ein Höchstmaß an Qualität zu gewährleisten. Ist der Ort Ihrer Wahl ein Wald-, Wasser- oder Gebirgsgebiet, dann freut sich unser Team umso mehr und übernimmt wie üblich die komplette Organisation Ihres Wunschkurses.



Notizen



Kursbausteine

Unsere Angebote setzen sich aus verschiedenen Kursbausteinen zusammen, die unterschiedlichst thematisch ausgestaltet werden und mit stetig wachsenden Anforderungen verknüpft sind. Die Auswahl der Kursbausteine ist vom Alter der Teilnehmenden, der Aufenthaltsdauer und den angestrebten Zielen abhängig. Hier aufgeführt ist eine Auswahl:

Geocaching

Bei dieser modernen Form der Schatzsuche mit GPS-Geräten steht die Navigation und Bewegung durch abwechslungsreiche Natur- oder Stadtlandschaften im Vordergrund.

Biwak / Biwaksolo

Eine Nacht unter freiem Himmel oder der Bau einer Unterkunft und die Übernachtung darin fördern die Bereitschaft, sich auf Neues einzulassen.



Nachtwanderung

Ohne Lichtquelle erfordert das Laufen in der Dunkelheit des Waldes Zusammenhalt, Rücksichtnahme und Hilfsbereitschaft.

Expedition

Die gemeinsame Meisterrung einer schwierigen Aufgabe, die eigenständige Orientierung sowie die Bewegung in der Natur stehen bei diesem Kursbaustein im Vordergrund.

Niedrigseilelemente

Verschiedene Seilelemente werden zwischen Bäumen auf einer niedrigen Höhe installiert. Themen wie Grenzerfahrung und Verantwortung können hier sehr gut behandelt werden.

Interaktionsspiele

Das Verhältnis der Teilnehmenden zueinander wird mit Spielen und Übungen gestärkt, die Verantwortungsübernahme und das wechselseitige Vertrauen gefördert.

Kursbausteine

Naturerlebnis

Bei gezielten Übungen wird die Natur mit allen Sinnen intensiv wahrgenommen und durch diese Sensibilisierung eine vertrautere, emotionalere Beziehung zur Natur aufgebaut.

Klettern / Abseilen

Am Felsen werden die physischen und psychischen Grenzen entdeckt. Beim Klettern kann der eigene Körper auf eine besondere Art und Weise erfahren werden.



Abenteuersequenz

Mehrere Interaktionsspiele werden in ein spannendes Szenario gepackt, in dem individuelle Grenzen erkannt und die Teamfähigkeit entwickelt werden.

Bootsbau

Die Gruppe steht vor der handwerklichen und logistischen Herausforderung, aus bereitgestellten Materialien ein voll funktionstüchtiges Boot zu bauen.



Themenblöcke

In diesem Kursbaustein kombinieren wir erlebnispädagogische Aktionen mit handlungsorientierten Themenblöcken zu unter anderem Toleranz, Kommunikation und Konfliktlösung.

Dienste

Die Gruppe bekommt zu Beginn die gesamte Verantwortung für die anfallenden Gemeinschaftsdienste übertragen. Jede*r trägt so zu einem angenehmen „Alltag“ bei.

ELAN e.V.

Brühler Straße 52, 99084 Erfurt

Telefon: 0361 5512863 Fax: 0361 5512864

E-Mail: info@elanev.de Website: www.elanev.de

Wir sind Mitglied in folgenden Fachverbänden:



Wir beraten Sie gern und senden Ihnen unser ausführliches Informationsmaterial zu!