



Camp Rodowo (Sorkwity/ Polen)

Die Internationale Jugendbegegnungsstätte "Camp Rodowo" befindet sich mitten in den Masuren, einer herrlichen Seenlandschaft. Man findet es etwa 5 km südlich des Dorfes Sorkwity in einer wunderschönen Landschaft mit vielen Hügeln, Feldern, Wäldern und Seen. Am Rande des Camps befindet sich der Lampasch-See, welcher auch der Ausgangspunkt für den berühmten Kanu-Wanderweg „Krutynia-Route“ ist.

Die Wiesen und Weiden der Umgebung laden im Sommer zum Reiten und im Winter zum Schlittenfahren sowie zum Skilanglauf ein. Die Wälder sind voll von Beeren und Pilzen und die Seen ein Paradies für Angler. Außerdem trifft man hier viele verschiedenen Tiere an.

Das „Camp Rodowo“ wurde auf der Basis eines typisch masurischen Anwesens errichtet. Seine Gebäude sind umfassend renoviert und umgestaltet wobei ihre Ursprünglichkeit erhalten blieb.

#### Wie kommen wir hin?

Das Camp Rodowo ist gut mit der Bahn erreichbar.

Wir fahren gemeinsam im Morgengrauen in Erfurt los und werden am frühen Abend des selben Tages im Camp Rodowo nach einer ca. 14 stündigen Zugahrt erschöpft und glücklich ankommen.



ERLEBEN UND LERNEN DURCH ABENTEUER IN DER NATUR

#### KONTAKT & ANMELDUNG

##### ELAN e.V.

Lübecker Str. 3 99085 Erfurt

Tel.: 03 61 / 5 51 28 63 Fax: 03 61 / 5 51 28 64

E-mail: [info@elanev.de](mailto:info@elanev.de)

Web: [www.elanev.de](http://www.elanev.de)

Wer Neues lernen will, muss die gewohnten Pfade verlassen.

#### PARTNER



#### FÖRDERER



Deutsch-Polnische Jugendbegegnung

## Gedanken

Wer Neues lernen will, muss die gewohnten Pfade verlassen. Sich auf neue Wege einlassen, neue Erfahrungen machen.

Das geht am besten abseits vom gewohnten Alltagstrott.

Europa wächst immer mehr zusammen.

In den letzten zehn Jahren sind viele Länder Osteuropas in die Gemeinschaft der Europäischen Union aufgenommen worden. Grenzen verschwinden, Kulturen verschmelzen und auch weit entfernte Regionen können mit Hilfe des Internet scheinbar mühelos erforscht werden.

Der Name „Europa“ lässt sich in Europa selbst am weitesten in Form einer griechischen Sage zurückverfolgen.

**Europa, die Frau mit der weiten Sicht**, entführte und blendete Zeus - den Herrscher der griechischen Götterwelt.

Vermag das heutige Europa als Kontinent und Gemeinschaft mit Weitsicht zu handeln?

## Ziele

Wir möchten mit 20 Schülerinnen und Schülern aus Thüringen eine Reise in's östliche Polen unternehmen, um wirklich zu erleben, wie unsere polnischen Nachbarn leben, denken und handeln.

Wir möchten es jungen Schülerinnen und Schülern ermöglichen, die Gesellschaft in der sie leben, mit zu gestalten und ihnen eine wirkliche Chance geben, sich zu beteiligen, zu verändern.

Nur wenn es uns gelingt die Motivation und Freude der Schüler an einer gemeinsamen europäischen Zukunft zu stärken, hat ein Europa der vielen Völker und Kulturen eine echte Chance.

Ein Band der Freundschaft und gegenseitigen Kooperation zwischen Deutschland und Polen kann zum Gelingen der europäischen Idee beitragen.

Dabei soll auch die Beantwortung so großer Fragen wie:

- Gibt es eine europäische Identität?
- Welche Zukunft erwartet uns in einem Europa der vielen Völker und Kulturen?

im Zentrum unserer Aufmerksamkeit stehen.

## Ablauf

### Vorbereitungsseminar

Gemeinsam bereiten wir die Jugendbegegnung in einer Jugendbildungsstätte im Thüringer Wald vor. Neben Übungen zum interkulturellen Lernen, ersten Informationen rund um die polnische Kultur und Sprache sowie organisatorischen und inhaltlichen Vorbereitungen, werden wir viel Spaß bei Teamübungen und einem Lagerfeuer haben.

### Jugendbegegnung

Hier werden wir die Tage gemeinsam mit den polnischen Schülerinnen und Schülern verbringen, um knisternde Themen zu behandeln sowie spannende Aktionen zu erleben. Für jeden Tag ist ein Schwerpunktthema vorgesehen, z.B. Unsere Heimat!, Wir als Nachbarn!, Wir in Europa!.

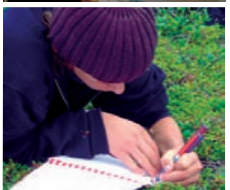
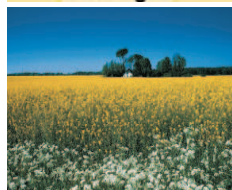
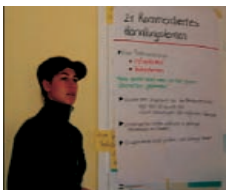
Gelegenheiten sich kennen zu lernen und sich bei einer Kanutour, einem Seilbrückenbau, einer Nachtwanderung und dem Holz sammeln für's Lagerfeuer auszutoben, wird es genügend geben.

### Nachbereitungsseminar

Hier werden wir gemeinsam Pläne schmieden, wie wir den Kontakt zu unseren polnischen Partnern weiterhin pflegen können. So könnte ein Schwerpunkt der Nachbereitung, die Vorbereitung einer Jugendbegegnung in Thüringen sein.

Erleben und Lernen durch Abenteuer in der Natur.

Seit 1997 ist unser Name unser Programm.



## Termine

Vorbereitungsseminar:	27./ 28. März 2010
Jugendbegegnung:	04. - 10. April 2010
Nachbereitungsseminar:	17./ 18. April 2010

## Teilnehmer

Interessierte Jugendliche zwischen 12 - 17 Jahren

## Leistungen

Unterkunft, Vollverpflegung, Fahrtkosten, Programm- und Betreuungskosten, Teilnehmerhaftpflichtversicherung

**Kosten** 150 €

## Teilnahmebedingungen

Alle Teilnehmer sind aktiver Bestandteil der Vor- und Nachbereitung und erfüllen dabei verschiedene Aufgaben.

Die Teilnahme am Vor- und Nachbereitungsseminar ist verpflichtend.

Es gelten die AGB`s des ELAN e.V.